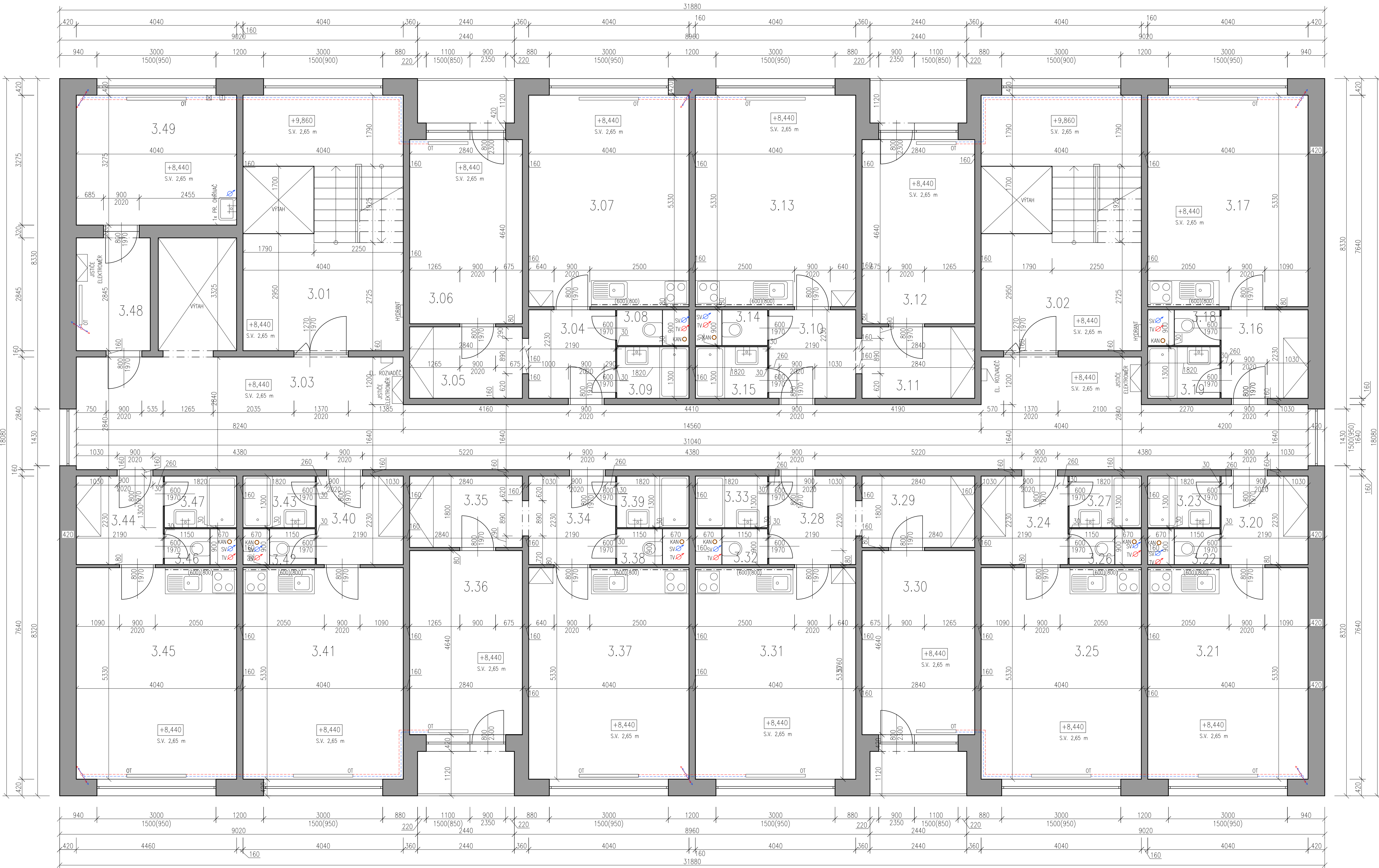


PŮDORYS 3.NP – č. 604



LEGENDA MÍSTNOSTÍ – 3.NP č.p. 604

LEGENDA MÍSTNOSTI							
	ČÍSLO MÍSTNOSTI	NÁZEV MÍSTNOSTI	PLOCHA [m2]	SKLADBY PODLAH	PODLAHA	STĚNY	STROP
	3.01	SCHODIŠTĚ	23,19	-	STÁVAJÍCÍ PVC	STÁVAJÍCÍ OMÍTKA + MALBA	STÁVAJÍCÍ OMÍTKA + MALBA
	3.02	SCHODIŠTĚ	23,19	-	STÁVAJÍCÍ PVC	STÁVAJÍCÍ OMÍTKA + MALBA	STÁVAJÍCÍ OMÍTKA + MALBA
	3.03	CHODBA	65,87	-	STÁVAJÍCÍ PVC	STÁVAJÍCÍ OMÍTKA + MALBA	STÁVAJÍCÍ OMÍTKA + MALBA
	PLOCHA CELKEM=		112,25				
19	3.04	ZÁDVEŘÍ	5,03	-	STÁVAJÍCÍ PVC	STÁVAJÍCÍ OMÍTKA + MALBA	STÁVAJÍCÍ OMÍTKA + MALBA
	3.05	CHODBA	5,33	-	STÁVAJÍCÍ PVC	STÁVAJÍCÍ OMÍTKA + MALBA	STÁVAJÍCÍ OMÍTKA + MALBA
	3.06	LOŽNICE	13,34	-	STÁVAJÍCÍ PVC	STÁVAJÍCÍ OMÍTKA + MALBA	STÁVAJÍCÍ OMÍTKA + MALBA
	3.07	OBÝVACÍ POKOJ + KK	21,61	-	STÁVAJÍCÍ PVC	STÁVAJÍCÍ OMÍTKA + MALBA	KERAMICKÝ OBKLAD STĚN
	3.08	WC	1,03	-	STÁVAJÍCÍ PVC	STÁVAJÍCÍ OMÍTKA + MALBA	STÁVAJÍCÍ OMÍTKA + MALBA
	3.09	KOUPELNA	2,37	-	STÁVAJÍCÍ PVC	STÁVAJÍCÍ OMÍTKA + MALBA	STÁVAJÍCÍ OMÍTKA + MALBA
	PLOCHA CELKEM=		48,71				
20	3.10	ZÁDVEŘÍ	5,03	-	STÁVAJÍCÍ PVC	STÁVAJÍCÍ OMÍTKA + MALBA	STÁVAJÍCÍ OMÍTKA + MALBA
	3.11	CHODBA	5,33	-	STÁVAJÍCÍ PVC	STÁVAJÍCÍ OMÍTKA + MALBA	STÁVAJÍCÍ OMÍTKA + MALBA
	3.12	LOŽNICE	13,34	-	STÁVAJÍCÍ PVC	STÁVAJÍCÍ OMÍTKA + MALBA	STÁVAJÍCÍ OMÍTKA + MALBA
	3.13	OBÝVACÍ POKOJ + KK	21,61	-	STÁVAJÍCÍ PVC	STÁVAJÍCÍ OMÍTKA + MALBA	KERAMICKÝ OBKLAD STĚN
	3.14	WC	1,03	-	STÁVAJÍCÍ PVC	STÁVAJÍCÍ OMÍTKA + MALBA	STÁVAJÍCÍ OMÍTKA + MALBA
	3.15	KOUPELNA	2,37	-	STÁVAJÍCÍ PVC	STÁVAJÍCÍ OMÍTKA + MALBA	STÁVAJÍCÍ OMÍTKA + MALBA
	PLOCHA CELKEM=		48,71				
21	3.16	ZÁDVEŘÍ	5,03	-	STÁVAJÍCÍ PVC	STÁVAJÍCÍ OMÍTKA + MALBA	STÁVAJÍCÍ OMÍTKA + MALBA
	3.17	OBÝVACÍ POKOJ + KK	21,61	-	STÁVAJÍCÍ PVC	STÁVAJÍCÍ OMÍTKA + MALBA	KERAMICKÝ OBKLAD STĚN
	3.18	WC	1,03	-	STÁVAJÍCÍ PVC	STÁVAJÍCÍ OMÍTKA + MALBA	STÁVAJÍCÍ OMÍTKA + MALBA
	3.19	KOUPELNA	2,37	-	STÁVAJÍCÍ PVC	STÁVAJÍCÍ OMÍTKA + MALBA	STÁVAJÍCÍ OMÍTKA + MALBA
	PLOCHA CELKEM=		30,04				
22	3.20	ZÁDVEŘÍ	5,03	-	STÁVAJÍCÍ PVC	STÁVAJÍCÍ OMÍTKA + MALBA	STÁVAJÍCÍ OMÍTKA + MALBA
	3.21	OBÝVACÍ POKOJ + KK	21,61	-	STÁVAJÍCÍ PVC	STÁVAJÍCÍ OMÍTKA + MALBA	KERAMICKÝ OBKLAD STĚN
	3.22	WC	1,03	-	STÁVAJÍCÍ PVC	STÁVAJÍCÍ OMÍTKA + MALBA	STÁVAJÍCÍ OMÍTKA + MALBA
	3.23	KOUPELNA	2,37	-	STÁVAJÍCÍ PVC	STÁVAJÍCÍ OMÍTKA + MALBA	STÁVAJÍCÍ OMÍTKA + MALBA
	PLOCHA CELKEM=		30,04				
23	3.24	ZÁDVEŘÍ	5,03	-	STÁVAJÍCÍ PVC	STÁVAJÍCÍ OMÍTKA + MALBA	STÁVAJÍCÍ OMÍTKA + MALBA
	3.25	OBÝVACÍ POKOJ + KK	21,61	-	STÁVAJÍCÍ PVC	STÁVAJÍCÍ OMÍTKA + MALBA	KERAMICKÝ OBKLAD STĚN
	3.26	WC	1,03	-	STÁVAJÍCÍ PVC	STÁVAJÍCÍ OMÍTKA + MALBA	STÁVAJÍCÍ OMÍTKA + MALBA
	3.27	KOUPELNA	2,37	-	STÁVAJÍCÍ PVC	STÁVAJÍCÍ OMÍTKA + MALBA	STÁVAJÍCÍ OMÍTKA + MALBA
	PLOCHA CELKEM=		30,04				
24	3.28	ZÁDVEŘÍ	5,03	-	STÁVAJÍCÍ PVC	STÁVAJÍCÍ OMÍTKA + MALBA	STÁVAJÍCÍ OMÍTKA + MALBA
	3.29	CHODBA	5,33	-	STÁVAJÍCÍ PVC	STÁVAJÍCÍ OMÍTKA + MALBA	STÁVAJÍCÍ OMÍTKA + MALBA
	3.30	LOŽNICE	13,34	-	STÁVAJÍCÍ PVC	STÁVAJÍCÍ OMÍTKA + MALBA	STÁVAJÍCÍ OMÍTKA + MALBA
	3.31	OBÝVACÍ POKOJ + KK	21,61	-	STÁVAJÍCÍ PVC	STÁVAJÍCÍ OMÍTKA + MALBA	KERAMICKÝ OBKLAD STĚN
	3.32	WC	1,03	-	STÁVAJÍCÍ PVC	STÁVAJÍCÍ OMÍTKA + MALBA	STÁVAJÍCÍ OMÍTKA + MALBA
	3.33	KOUPELNA	2,37	-	STÁVAJÍCÍ PVC	STÁVAJÍCÍ OMÍTKA + MALBA	STÁVAJÍCÍ OMÍTKA + MALBA
	PLOCHA CELKEM=		48,71				
25	3.34	ZÁDVEŘÍ	5,03	-	STÁVAJÍCÍ PVC	STÁVAJÍCÍ OMÍTKA + MALBA	STÁVAJÍCÍ OMÍTKA + MALBA
	3.35	CHODBA	5,33	-	STÁVAJÍCÍ PVC	STÁVAJÍCÍ OMÍTKA + MALBA	STÁVAJÍCÍ OMÍTKA + MALBA
	3.36	LOŽNICE	13,34	-	STÁVAJÍCÍ PVC	STÁVAJÍCÍ OMÍTKA + MALBA	STÁVAJÍCÍ OMÍTKA + MALBA
	3.37	OBÝVACÍ POKOJ + KK	21,61	-	STÁVAJÍCÍ PVC	STÁVAJÍCÍ OMÍTKA + MALBA	KERAMICKÝ OBKLAD STĚN
	3.38	WC	1,03	-	STÁVAJÍCÍ PVC	STÁVAJÍCÍ OMÍTKA + MALBA	STÁVAJÍCÍ OMÍTKA + MALBA
	3.39	KOUPELNA	2,37	-	STÁVAJÍCÍ PVC	STÁVAJÍCÍ OMÍTKA + MALBA	STÁVAJÍCÍ OMÍTKA + MALBA
	PLOCHA CELKEM=		48,71				
26	3.40	ZÁDVEŘÍ	5,03	-	STÁVAJÍCÍ PVC	STÁVAJÍCÍ OMÍTKA + MALBA	STÁVAJÍCÍ OMÍTKA + MALBA
	3.41	OBÝVACÍ POKOJ + KK	21,61	-	STÁVAJÍCÍ PVC	STÁVAJÍCÍ OMÍTKA + MALBA	KERAMICKÝ OBKLAD STĚN
	3.42	WC	1,03	-	STÁVAJÍCÍ PVC	STÁVAJÍCÍ OMÍTKA + MALBA	STÁVAJÍCÍ OMÍTKA + MALBA
	3.43	KOUPELNA	2,37	-	STÁVAJÍCÍ PVC	STÁVAJÍCÍ OMÍTKA + MALBA	STÁVAJÍCÍ OMÍTKA + MALBA
	PLOCHA CELKEM=		30,04				
27	3.44	ZÁDVEŘÍ	5,03	-	STÁVAJÍCÍ PVC	STÁVAJÍCÍ OMÍTKA + MALBA	STÁVAJÍCÍ OMÍTKA + MALBA
	3.45	OBÝVACÍ POKOJ + KK	21,61	-	STÁVAJÍCÍ PVC	STÁVAJÍCÍ OMÍTKA + MALBA	KERAMICKÝ OBKLAD STĚN
	3.46	WC	1,03	-	STÁVAJÍCÍ PVC	STÁVAJÍCÍ OMÍTKA + MALBA	STÁVAJÍCÍ OMÍTKA + MALBA
	3.47	KOUPELNA	2,37	-	STÁVAJÍCÍ PVC	STÁVAJÍCÍ OMÍTKA + MALBA	STÁVAJÍCÍ OMÍTKA + MALBA
	PLOCHA CELKEM=		30,04				
	3.48	CHODBA	5,74	-	STÁVAJÍCÍ PVC	STÁVAJÍCÍ OMÍTKA + MALBA	STÁVAJÍCÍ OMÍTKA + MALBA
	3.49	KOMERČNÍ MÍSTNOST	13,23	-	STÁVAJÍCÍ PVC	STÁVAJÍCÍ OMÍTKA + MALBA	STÁVAJÍCÍ OMÍTKA + MALBA
	PLOCHA CELKEM=		18,97				

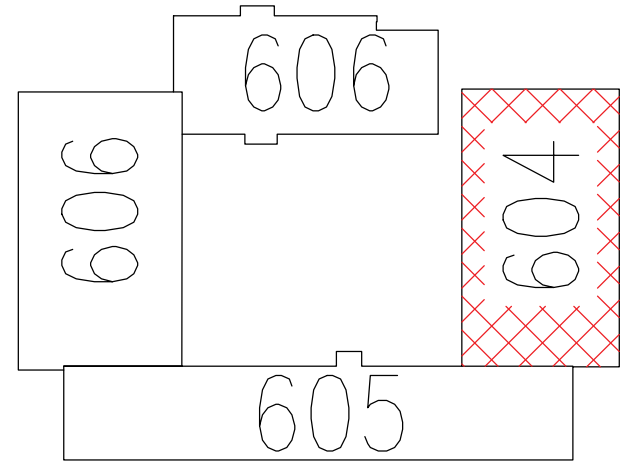
LEGENDA ZNAČENÍ

- STÁVAJÍCÍ VODOVODNÍ VEDENÍ  
VEDENO POD STROPEM  
V MÍSTNOSTI S VODOMĚRNOU SESTAVOU SVEDENO K PODLAŽE
- STÁVAJÍCÍ VEDENÍ ŮT
- STÁVAJÍCÍ PŘIPOJOVACÍ POTRUBÍ VNITŘNÍ SPLAŠKOVÉ KANALIZACE
- OK — STÁVAJÍCÍ SVISLÉ ODPADNÍ POTRUBÍ VNITŘNÍ SPLAŠKOVÉ KANALIZACE  
OSÁZENÉ ČISTIČEM KUSEM V ŮROVNI 1 m NAD ČISTOU PODLAHOU
- PH P — PŘENOSNÝ HASÍČ PŘÍSTROJ
- OT — STÁVAJÍCÍ OTOPIŠNÉ TĚLESA
- STÁVAJÍCÍ OKENNÍ VÝPLŇ OTVORU
- STÁVAJÍCÍ DVEŘNÍ VÝPLŇ OTVORU
- VODOMĚR STUDENÉ VODY
- VODOMĚR TEPLÉ VODY
- STA
- TELEFON


LEGENDA MATERIÁLŮ

- STÁVAJÍCÍ KONSTRUKCE
- ZB. PANELY + NA OBALCE BUDOVY TEPELNÁ IZOLACE

SCHEMA OBJEKTU



±0,000 = PRÍZEMÍ  
VÝŠKOVÝ SYSTÉM BPV/ SOUŘADNICOVÝ SYSTÉM S-JTSK

 Ing. Tomáš Herman Morašice 18, 671 71 Č: 03957357 herman@herman.cz, +420 728 022 500		malba	pod
VEDOUcí PROJEKTANT VYPRACOVAL	Ing. Tomáš Herman Bc. Vojtěch Semerád		
INVESTOR	Statutární město Frýdek-Místek Radniční 1148, Frýdek 738 01 Frýdek-Místek	RAZITKO A POPS	
NÁZEV AKCE	ZJEDNODUŠENÁ DOKUMENTACE BYTOVÝCH A NEBYTOVÝCH DOMŮ		
MÍSTO STAVBY	k.ú. Frýdek (634956), p.č. 1437/4	FORMÁT	15 A4
STAVEBNÍ OBJEKT	SO 10 BYTOVÝ DŮM SADOVA č.p. 604, 605, 606	DATUM	01/2018
ČÁST	D – ZJEDNODUŠENÁ VÝKRESOVÁ DOKUMENTACE	STUPĚN PD	PASPORT
OBECNĚ	PŮDORYS 3.NP - Č.P. 604	VEŘTNÍ	1:50
		Č. VÝKRESU	D.15